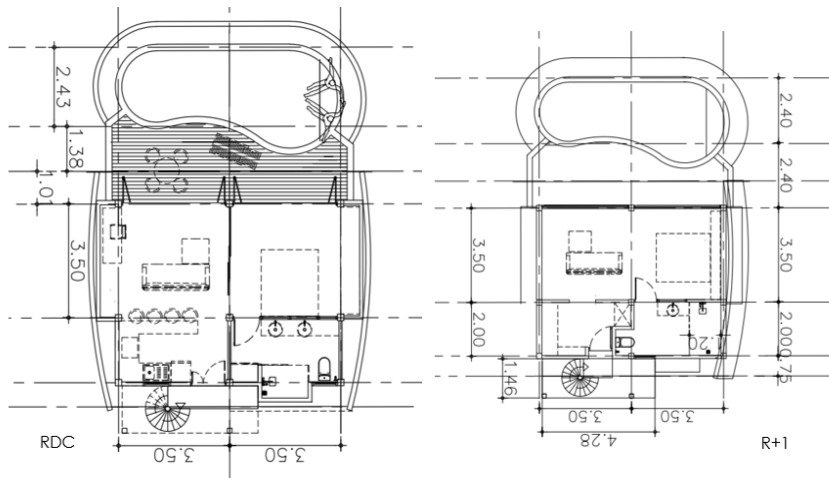


## VILLA TURTLE JADE

- ❑ Surface habitable : 77 m<sup>2</sup>
- ❑ 2 suites dont 1 en mezzanine
- ❑ 1 salle de bain
- ❑ Terrasse : 12 m<sup>2</sup>
- ❑ Piscine : 31 m<sup>2</sup>
- ❑ Standard de construction « haut de gamme » européen
- ❑ Entièrement meublée et équipée
- ❑ Prix : à partir de 7 000 000 THB



## VILLA TURTLE JADE

à partir de

**7 000 000 THB**

**Loyers garantis (5 ans) et Garantie de rachat\***

## GARANTIE LOCATIVE / AVANTAGES

- ❑ Gestion locative complète\*
- ❑ Rentabilité nette de frais de gestion  $\geq$  8% par an (hors charges liées au propriétaire)
- ❑ Garantie locative :
  - 8% par an pendant les 3 premières années
  - 9% par an pour les 4<sup>ème</sup> et 5<sup>ème</sup> années
  - Démarrage garantie locative 6<sup>ème</sup> mois suivant la livraison
- ❑ Avec garantie de rachat à la valeur nominale au terme de la 5<sup>ème</sup> année de détention
- ❑ Au terme des baux de 3 fois 30 ans, indemnité d'éviction avec rachat du bien réévalué selon l'inflation
- ❑ 10 jours d'occupation (basse saison)

## \*SUNRISE GESTION

### UNE GESTION COMPLÈTE

En confiant votre bien immobilier à SUNRISE GESTION, vous bénéficiez d'une gestion optimisée de votre patrimoine tout en vous assurant des revenus locatifs réguliers :

- ❑ Mise en location
- ❑ Entrées / Sorties
- ❑ Blanchisserie
- ❑ Gestion administrative et financière
- ❑ Personnel de service
- ❑ Sécurité 24h/24h 7j/7j

## CHARGES ET FRAIS

- ❑ Droits d'enregistrement : 3,50% partagés pour moitié par le propriétaire et l'acheteur
- ❑ Charges de copropriété : 833 THB/mois
- ❑ Charges diverses propriétaire (assurance habitation, entretien espaces verts, piscine, eau, wifi, internet) : environ 5 000 THB/mois

## CONSTRUCTION

- ❑ Démarrage des travaux prévu janvier 2020
- ❑ Livraison du bien estimée janvier 2021

## PROCESSUS D'ACQUISITION GARANTIE LOCATIVE & GARANTIE DE RACHAT

### PAIEMENT AVEC ÉCHELONNEMENT

- Démarrage de travaux : 20%
- Hors d'eau : 10%
- Hors d'air : 10%
- Livraison et remise des clés : 5%
- Enregistrement des actes
- **Démarrage garantie locative (M+6)**

**Garantie rachat  
valeur nominale**

